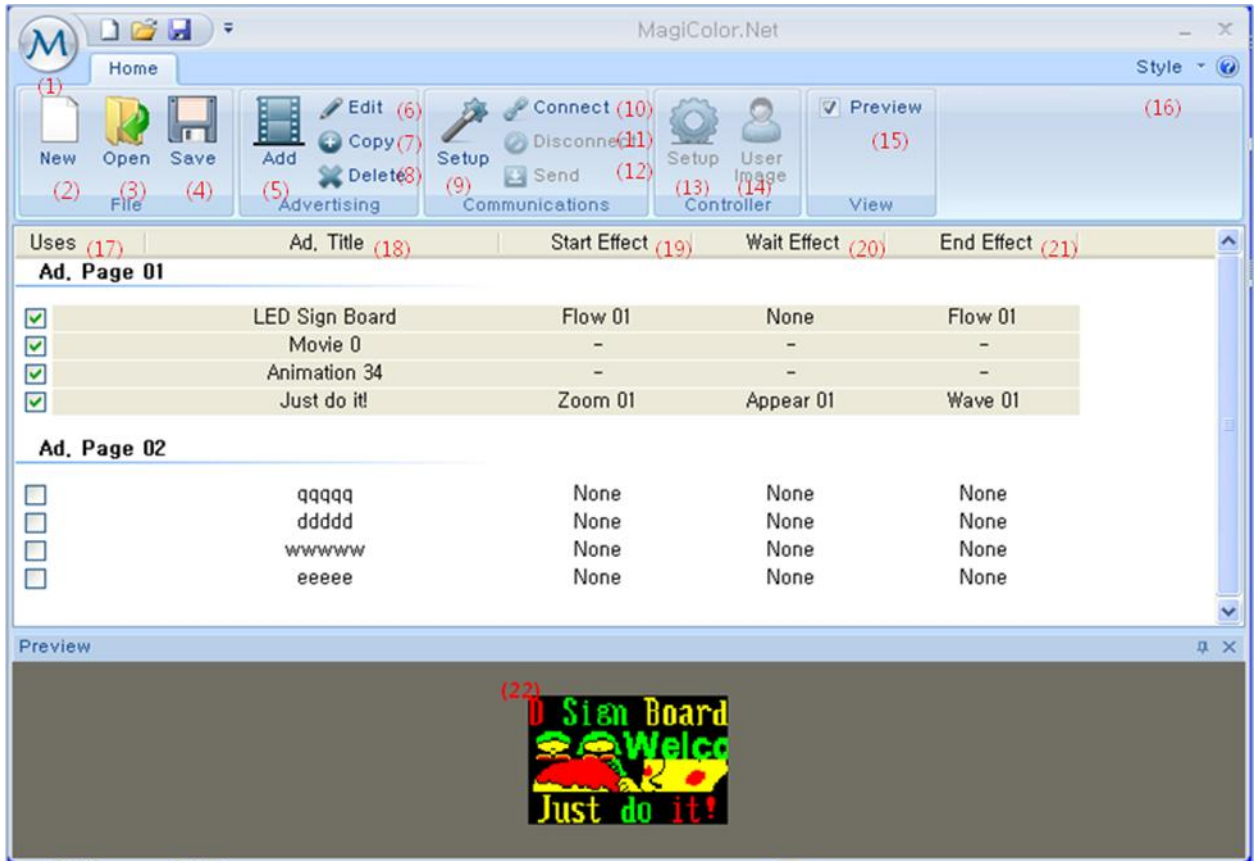


# 코런 PC프로그램 사용 설명서

*MagiColor* 

Ver 0.2  
2011.07.15

## ■ PC 프로그램 화면



### ◆ PC프로그램 연결하기

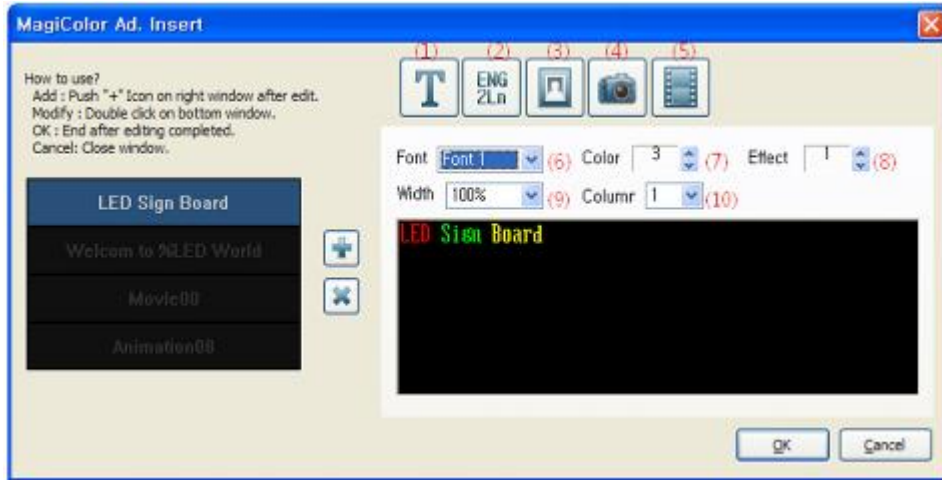
Setup(9)에서 PC와 컨트롤러를 연결할 통신포트를 설정 한 후 연결(10)을 클릭한다.

### ◆ 화면 동작 설명서

1. 메인 메뉴: 프로그램의 기본 메뉴와 이전에 작업한 광고 목록을 확인할 수 있다.
  2. 새 파일: 광고 저장 폴더, 새로운 광고 목록 생성, 전광판의 언어를 설정한다.
  3. 열기: 이전에 작업한 광고 목록을 불러온다.
  4. 저장: 작업중인 광고목록을 저장한다.
  5. 광고 추가: 문자, 영문2줄, 이미지, 애니메이션 광고를 추가한다.
  6. 수정: 광고 목록에서 선택된 광고를 수정한다.
  7. 복사: 선택된 광고를 복사해 목록에 마지막에 추가한다.
  8. 삭제: 목록에서 선택된 광고를 삭제한다.
  9. 통신설정: 전광판과 통신할 포트를 설정한다.
- 
10. 통신연결: 전광판과 PC프로그램을 연결한다.
  11. 통신종료: 전광판과 PC프로그램의 통신을 종료한다.
  12. 광고전송: 편집된 광고 목록을 전광판에 전송한다.
  13. 컨트롤러 설정: 전광판의 밝기, 소리 On/Off 등 설정을 변경한다.
  14. 컨트롤러사용자 이미지: 소비자가 요청에 의해 만들어진 이미지를 전광판에 전송한다.
  15. 미리보기(Preview): 작업된 광고 목록을 보여 준다.

16. Style: PC 프로그램의 화면 Color를 지정한다.
17. 광고 목록선택(Uses): 사용할 광고 목록 선택한다.
18. 광고목록: 프로젝트에 저장된 광고목록의 제목을 표시한다.
19. 입장효과: 광고의 시작효과를 표시한다.
20. 대기효과: 광고의 대기효과를 표시한다.
21. 퇴장효과: 광고의 종료효과를 표시한다.
22. 미리 보기: 광고목록에서 선택된 광고를 전광판에서 동작하는 것과 같이 확인할 수 있다. 표출 화면에 마우스 커서를 위치하고 마우스 휠을 조정하면 화면 크기를 조정 할 수 있다.

◆ **광고 추가 버튼 설명**



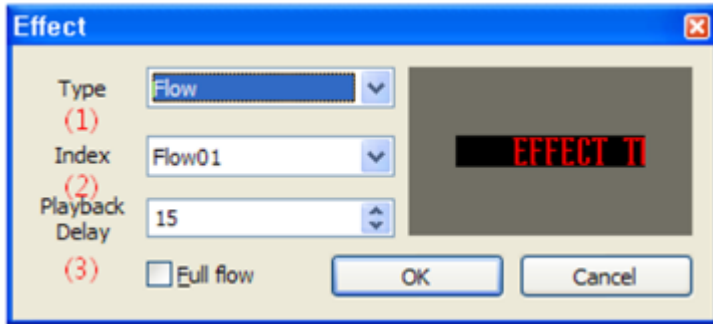
- 1)문자열 입력 2)영문 두줄 입력
- 3)이미지 선택 (2 단 3 열-86 개 / 2 단 6 열-72 개)
- 4)동영상 선택 (2 단 3 열-28 개 / 2 단 6 열-48 개)
- 5)애니메이션 선택(2 단 3 열-18 개 / 2 단 6 열-48 개)
- 6)선택된 문자열의 폰트를 설정한다.
  - a. 한글(5 개)
  - b. 영문(5개), 중문( 2개)
  - c. 영문 2열(1개)
- 7)선택된 문자열의 색상(23종류)을 설정한다.
- 8)선택된 문자열의 속성(16종류)을 설정한다.
- 9)선택 된 문자열의 폭을 조정 한다.
- 10)광고의 문자열(2배)이미지(2~4배),애니메이션(2~4배) 크기를 확대한다.

◆ **문자열 효과 설정**

Uses	Ad. Title	(1)Start Effect	(2)Wait Effect	(3)End Effect
<b>Ad. Page 01</b>				
<input checked="" type="checkbox"/>	LED Sign Board	Flow 01	None	Flow 01
<input checked="" type="checkbox"/>	Movie 0	-	-	-
<input checked="" type="checkbox"/>	Animation 34	-	-	-
<input checked="" type="checkbox"/>	Just do it!	Zoom 01	Appear 01	Wave 01

- ①**입장효과**: 문자열의 시작효과를 변경한다.
- ②**대기효과**: 문자열의 대기효과를 변경한다.
- ③**퇴장효과**: 문자열의 종료효과를 변경한다.

\*위의 그림에서 화살표를 클릭하면 효과를 변경할 수 있으며 클릭 시 아래 화면이 생성 됩니다.

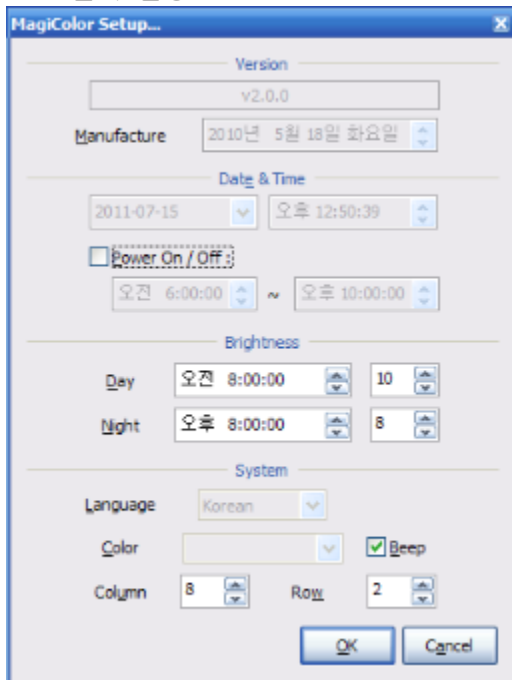


- ① 효과 종류
  - 1)자동 2)애니메이션 3)나타나기
  - 4)흐르기 5)흔들기 6)확대/축소
  - 7) 색상별 8)회오리 9)효과없음
- ② 효과의 종류 번호
- ③ 효과의 재생 속도

◆ 입력된 광고 수정 및 삭제

1. 수정(Edit): 목록에서 선택된 광고를 수정한다
2. 문자열&영문 2열  
 선택된 문자열이 문자열 추가 창에 미리 입력된 상태로 문자열을 추가 또는 수정할 수 있다.
3. 이미지, 동영상, 애니메이션  
 선택된 동일 종류의 광고는 변경할 수 있지만 다른 종류의 광고는 변경할 수 없다.  
 \*예: .이미지1 → 이미지07 변경 가능(O)  
 .이미지1 → 동영상1 변경 불가(X)
4. 삭제: 광고 목록에서 삭제하고자 하는 광고 선택 후 삭제 버튼 누르면 광고가 삭제 된다.

◆ 컨트롤러 설정

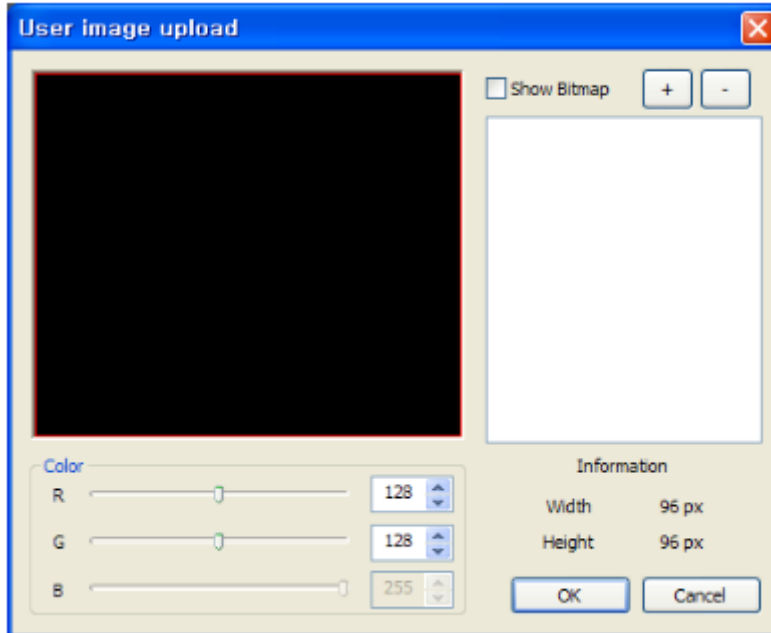



- 전원 On/ Off: 전광판에 개시 시간과 종료 시간을 설정 합니다.
- 밝기: 전광판에 낮과 밤에 밝기를 설정 합니다.
- 언어: 전광판의 언어를 표시한다.  
 .영어: 영어와 중국어 한자를 입력할 수 있다.

- 색상: 전광판의 출력 색상 표시
- 소리: 전광판의 소리를 On/Off
- 컬럼수: 전광판의 컬럼수를 설정하고 PC 프로그램의 미리 보기 창을 설정한다.

### ▶ User Image 추가 방법

-Main 화면에서 User Image를 Click 하시면 아래 화면이 생성 됩니다.



-  를 Click 후 PC에 저장 된 추가 하고자 하는 User Image를 찾아 지정 후 OK 버튼을 누르시면 됩니다.
- 추가 된 Image는 광고 추가 화면의 Image로 들어가면 마지막 이미지로 저장 됩니다.
- 이미지 추가는 8개까지 가능합니다.