

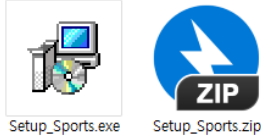
스포츠 전광판 프로그램



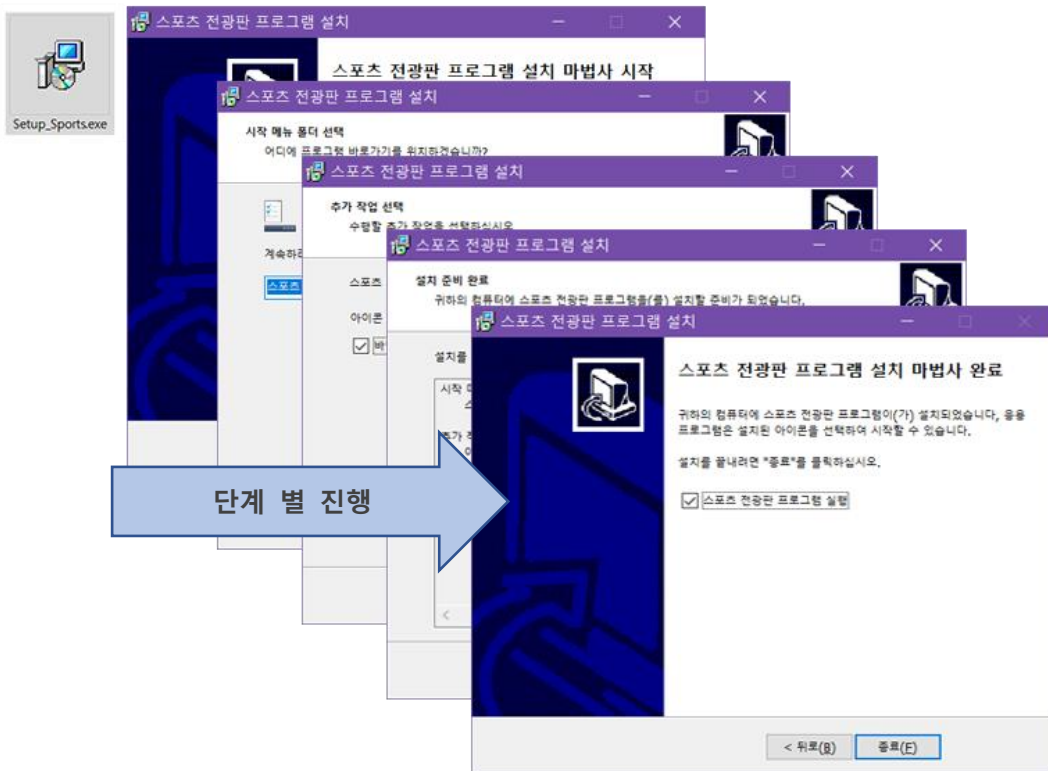
※ M30 컨트롤러 지원

1. 프로그램 설치 & 실행

▶ 프로그램 실행

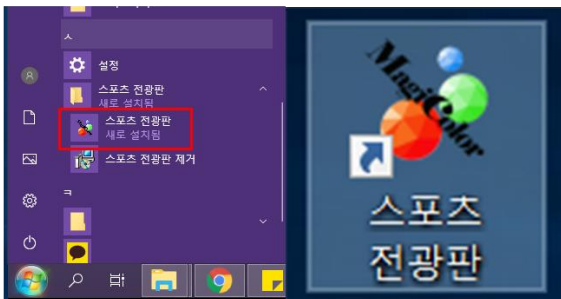


- Setup_Sports.zip 압축을 풀고 Setup_Sports.exe 파일을 실행.



- 설치가 완료되면 시작메뉴, 바탕화면에 바로가기 아이콘이 생성 된다.

※ 프로그램 경로 : C:/Program Files (x86)/Corun/Sports (기본 경로)



- 바탕화면 아이콘, 시작메뉴 아이콘으로 프로그램을 시작한다.

2. 프로그램 화면 & 설명

▶ 프로그램 메인 화면



- 야구, 농구, 배구, 축구 원하는 스포츠를 선택 한다.

▶ 야구

① 팀명	1	2	3	4	5	6	7	8	9	10	11	12	R	H	E	B
원정팀	1	2	0	1	0	2	0	0	2				8	4	0	2
홈팀	0	0	1	0	2	0	1	0					4	0	0	0

원정팀
 1 ● 헤리
 2 ● 토비
 3 ● 베르통언
 4 ● 케인
 5 ● 데니
 6 ● 로즈
 7 ● 에릭
 8 ● 다이어
 9 ● 라멜라
 P ● 다빈손

홈팀
 1 ● 산체스
 2 ● 잉크스
 3 ● 라멜라
 4 ● 루카스
 5 ● 모우라
 6 ● 에릭센
 7 ● 요렌테
 8 ● 델리
 9 ● 알리
 P ● 포체티노



⑤ 경기 초기화
 ⚙ 팀, 선수이름 설정
 ⚙ 통신포트 설정
 ⚙ 숫자증가, 선택
 ⚙ 숫자감소, 선택취소

① 홈팀, 원정팀 공수 변경

② 클릭 시 타자 변경

③ ⏪ 카운트 증가, ⏩ 카운트 감소 (0다음 표기없음)

- ④ B(Ball) : 풀카운트 이후 타자변경, S(Strike) : 풀카운트 이후 OUT카운트 증가
O(Out) : 증가 시 타자변경, 풀카운트 이후 공수변경, H(Hits) : 3초점등, 타자변경
E(Errors) : 3초 점등, FC(Filder Choice) : 야수선택

- ⑤  : 선수이름을 제외한 데이터 초기화 한다,  : 설정 화면 오픈

▶ 야구 설정 화면






- 팀이름, 선수이름, 포트설정 후 확인버튼.

▶ 야구 메인 이미지 수정

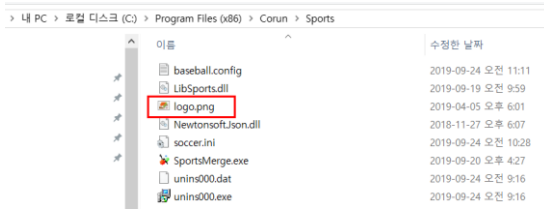
명	1	2	3	4	5	6	7	8	9	10	11	12	R	H	E	B	B	
방문팀	1	2	0	1	0	2	0	0	2					8	4	0	2	S
홈 팀	0	0	1	0	2	0	1	0						4	0	0	0	O

원정팀

-  경기 초기화
-  팀, 선수이름 설정
- 통신포트 설정
- 숫자증가, 선택
- 숫자감소, 선택취소



1	●
2	●
3	●
4	●
5	●
6	●
7	●
8	●
9	●
P	●



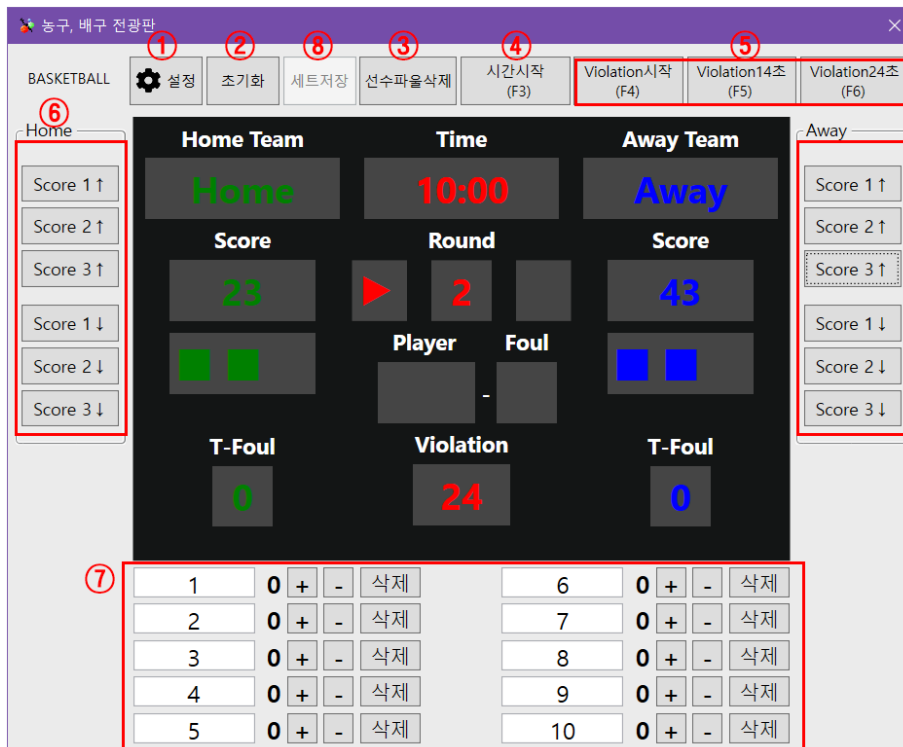
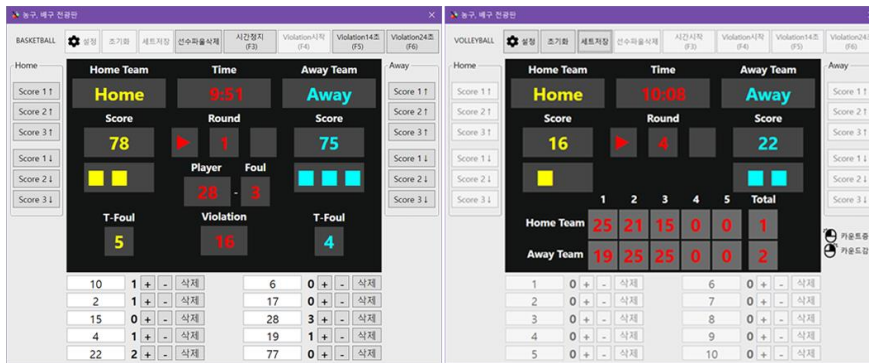
- MagiColor 이미지수정 : 원하는 이미지를 “설치경로/logo.png” 수정.
- 파일이름은 반드시 logo.png

※ 설치경로(기본경로) : “C:/Program Files (x86)/Corun/Sports”

▶ 농구, 배구 상세 설명

농구

배구



- ① 설정화면을 오픈한다.
- ② 팀명을 제외한 데이터를 초기화한다.
- ③ 스크린에 Player-Foul데이터를 삭제한다.
- ④ Time(게임시간)을 시작, 정지한다.
- ⑤ Violation(공격시간)을 조작한다. (시작, 정지, 14초, 24초)
- ⑥ 해당 버튼 클릭 시 점수 증가, 감소한다.
- ⑦ +, - 버튼 클릭 시 팀파울 카운트, 개인파울 카운트가 증가, 감소한다.

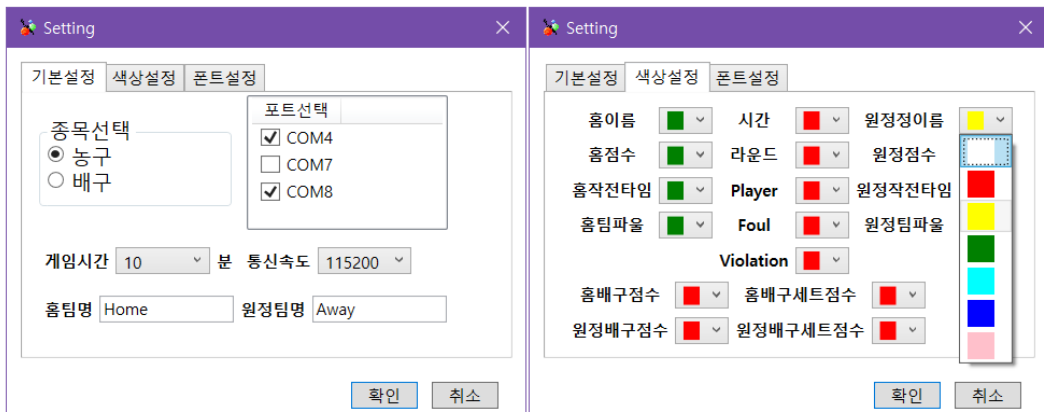
+버튼 클릭 시 스크린에 Player-Foul데이터가 표기 된다. (데이터삭제 : ③)

삭제버튼 클릭 시 선수이름이 지워진다. (새로운 선수 입력 후 사용)

교체선수가 다시 들어오는 경우 : 선수입력 후 엔터(기존 개인파울 카운트 유지)

- ⑧ 현재 스코어를 팀스코어에 표기 한다. (배구만 해당)



▶ 농구, 배구 설정 화면



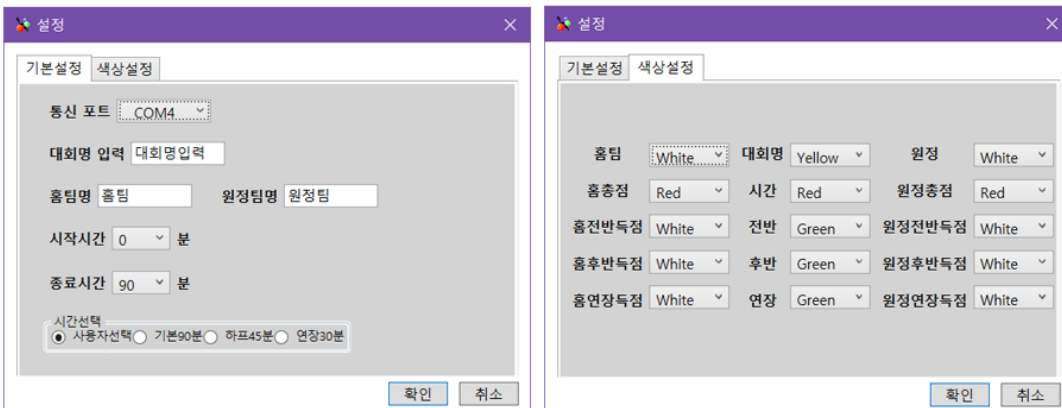
- 종목선택 : 해당 종목에 따라 화면이 다르게 생성된다.
- 포트선택 : 선택 포트에만 데이터 패킷을 전송한다.
- 색상설정 : White, Red, Yellow, Green, Cyan, Blue, Pink 설정 가능.
- 통신속도, 팀이름, 폰트(4가지) 설정.

▶ 축구



- 경기구분 버튼으로 라운드(전, 후, 연장전) 변경.
- 해당화면  클릭으로 점수 증가.
- 해당화면  클릭으로 점수 감소.

▶ 축구 설정 화면



- 포트선택 : 선택 포트에만 데이터 패킷을 전송한다.
- 색상설정 : White, Red, Yellow, Green, Cyan, Blue, Pink 설정 가능(전광판 컬러 변경)
- 대회명, 팀명, 게임시간을 설정한다.

※ MagiColor 이미지수정 (야구 메인이미지 수정과 동일)